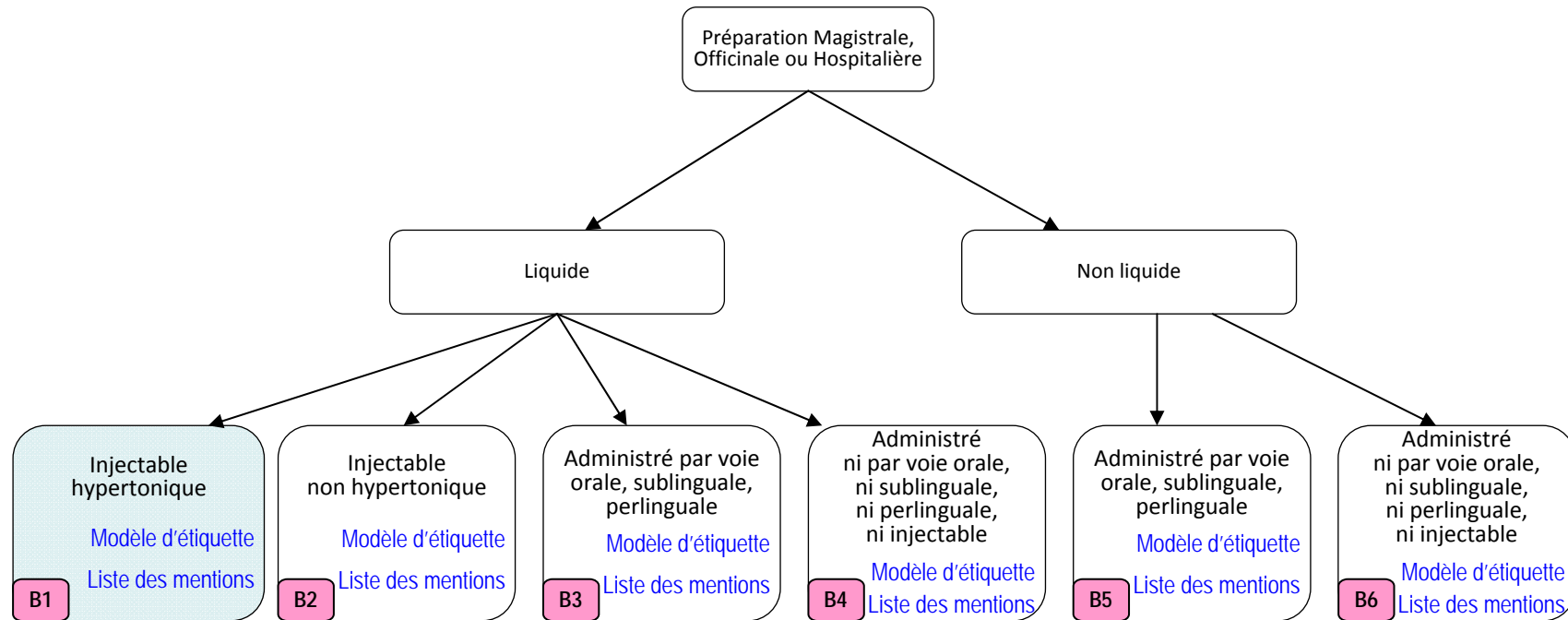


**Étiquetage d'une préparation administrée directement au patient
se présentant sous forme d'ampoule ou autre petit conditionnement primaire**



Exemple d'étiquetage B1

Retour logigramme

Préparation administrée directement au patient, injectable, hypertonique,
se présentant sous forme d'ampoules ou autres petits conditionnements primaires

Cas particulier du chlorure de potassium

Attention Solution hypertonique	Chlorure de potassium		
	K	X g – 10 mL	Z%
		Y g/mL	
	nb mmol/mL d'ions K		
	Solution à diluer pour perfusion IV lente		
Lot 00F000 EXP. 00/0000 Numéro d'enregistrement <input type="text"/>			
Pharmacie de l'ANSM 93285			

PRÉPARATION ADMINISTRÉE DIRECTEMENT AU PATIENT :

Préparation injectable hypertonique se présentant sous forme d'ampoules ou autres petits conditionnements primaires

Etiquette B1

ATTENTION - SOLUTION HYPERTONIQUE	Nom de la préparation
	Jusqu'à 3 substances actives, la ou les Dénominations communes
	Dosage = Concentration : en unités de masse par volume
	Quantité totale de chaque substance active dans volume total solution
	Forme pharmaceutique
	Voie d'administration
	Le cas échéant : mention du destinataire
	Numéro de lot
	Numéro d'enregistrement attribué lors de la dispensation de la préparation
	Date limite utilisation
Nom et code postal de la pharmacie ayant dispensé la préparation	
<p>Pour les préparations contenant des substances vénéneuses dont le conditionnement primaire contient plus qu'une dose d'utilisation :</p> <p style="text-align: center;">Uniquement sur ordonnance</p>	
<p>Recommandation importante : Faire apparaître dans le premier champ de lecture</p> <ul style="list-style-type: none"> ■ des solutions injectables d'électrolytes ne contenant qu'un seul électrolyte : <ul style="list-style-type: none"> → le symbole chimique du composé dont l'activité pharmacologique principale est recherchée → la concentration en pourcentage d'électrolyte (ex : NaCl et non Na) ■ des solutions injectables de glucose : <ul style="list-style-type: none"> → la concentration en pourcentage de glucose 	

Exemple d'étiquetage B2

Préparation administrée directement au patient, injectable, non hypertonique,
se présentant sous forme d'ampoules ou autres petits conditionnements primaires

Cas particulier d'un électrolyte

Substance active	
S ymbole	90 mg – 10 mL
	9 mg/mL
	X mmol/ mL
	0,9%
Solution injectable - Voie IV	
Lot 00F000 EXP. 00/0000	Numéro d'enregistrement <input type="text"/>
Pharmacie de l'ANSM 93285	

PRÉPARATION ADMINISTRÉE DIRECTEMENT AU PATIENT :

Préparation injectable non hypertonique se présentant sous forme d'ampoules ou autres petits conditionnements primaires

Etiquette B2

Nom de la préparation Jusqu'à 3 substances actives, la ou les Dénominations communes Dosage = Concentration : en unités de masse par volume Quantité totale de chaque substance active dans volume total solution Forme pharmaceutique Voie d'administration Le cas échéant : mention du destinataire Numéro de lot Numéro d'enregistrement attribué lors de la dispensation de la préparation Date limite utilisation Nom et code postal de la pharmacie ayant dispensé la préparation
Pour les préparations contenant des substances vénéneuses dont le conditionnement primaire contient plus qu'une dose d'utilisation : Uniquement sur ordonnance
Recommandation importante : Faire apparaître dans le premier champ de lecture ■ des solutions injectables d'électrolytes ne contenant qu'un seul électrolyte : → le symbole chimique du composé dont l'activité pharmacologique principale est recherchée → la concentration en pourcentage d'électrolyte (ex : NaCl et non Na) ■ des solutions injectables de glucose : → la concentration en pourcentage de glucose

Exemple d'étiquetage B3

[Retour logigramme](#)

Préparation administrée directement au patient, liquide, hors préparation injectable, administrée par voie orale, sublinguale ou perlinguale, se présentant sous forme d'ampoules ou autres petits conditionnements primaire

Cas particulier d'un conditionnement primaire ne contenant qu'une seule dose d'administration

Substance active			
25 mg – 5 mL			
5 mg/mL			
Suspension buvable - Voie orale			
Lot	00F000	EXP.	00/0000
Numéro d'enregistrement	<input type="text"/>		
Pharmacie de l'ANSM 93285			

PRÉPARATION ADMINISTRÉE DIRECTEMENT AU PATIENT :

Préparation liquide hors préparation injectable, administrée par voie orale, sublinguale ou perlinguale, se présentant sous forme d'ampoules ou autres petits conditionnements primaires

Etiquette B3

<p>Nom de la préparation</p> <p>Jusqu'à 3 substances actives, la ou les Dénominations communes</p> <p>Dosage = Concentration : en unités de masse par volume</p> <p>Quantité totale de chaque substance active dans volume total solution</p> <p>Forme pharmaceutique</p> <p>Voie d'administration</p> <p>Le cas échéant : mention du destinataire</p> <p>Numéro de lot</p> <p>Numéro d'enregistrement attribué lors de la dispensation de la préparation</p> <p>Date limite utilisation</p> <p>Nom et code postal de la pharmacie ayant dispensé la préparation</p>
<p>Pour les préparations contenant des substances vénéneuses dont le conditionnement primaire contient plus qu'une dose d'utilisation :</p> <p style="text-align: center;">Uniquement sur ordonnance</p>

Exemple d'étiquetage B4

Retour logigramme

Préparation administrée directement au patient, liquide, non administrée par voie injectable, orale, sublinguale ou perlinguale, se présentant sous forme d'ampoules ou autres petits conditionnements primaires

Cas particulier d'une préparation contenant une substance vénéneuse

<p>Substance active 200 mg – 10 mL 20 mg/mL Collyre - voie ophtalmique Ne pas avaler Uniquement sur ordonnance</p> <p>Lot 00F000 EXP. 00/0000 Numéro d'enregistrement <input type="text"/></p> <p>Pharmacie de l'ANSM 93285</p>

PRÉPARATION ADMINISTRÉE DIRECTEMENT AU PATIENT :

Préparation liquide non administrée par voie injectable, orale, sublinguale ou perlinguale, se présentant sous forme d'ampoules ou autres petits conditionnements primaires

Etiquette B4

Nom de la préparation Jusqu'à 3 substances actives, la ou les Dénominations communes Dosage = Concentration : en unités de masse par volume Quantité totale de chaque substance active dans volume total solution Forme pharmaceutique Voie d'administration Le cas échéant : mention du destinataire Numéro de lot Numéro d'enregistrement attribué lors de la dispensation de la préparation Date limite utilisation Nom et code postal de la pharmacie ayant dispensé la préparation
Pour les préparations contenant des substances vénéneuses Ne pas avaler
Pour les préparations contenant des substances vénéneuses dont le conditionnement primaire contient plus qu'une dose d'utilisation : Uniquement sur ordonnance

Exemple d'étiquetage B5

Retour logigramme

Préparation administrée directement au patient, non liquide, administrée par voie orale, sublinguale ou perlinguale et se présentant sous forme d'ampoules ou autres petits conditionnements primaires

Cas particulier d'une préparation magistrale contenant des souches homéopathiques

Préparation magistrale	
Granules - Voie orale	
Souche 1	7 CH
Souche 2.....	5 CH
Souche 3	7 CH
Tube de 4g	
Lot 00F000 EXP. 00/0000	Numéro d'enregistrement <input type="text"/>
Pharmacie de l'ANSM 93285	

PRÉPARATION ADMINISTRÉE DIRECTEMENT AU PATIENT :

Préparation non liquide administrée par voie orale, sublinguale ou perlinguale et se présentant sous forme d'ampoules ou autres petits conditionnements primaires

Etiquette B5

<p>Nom de la préparation</p> <p>Jusqu'à 3 substances actives, la ou les Dénominations communes</p> <p>Dosage</p> <p>Contenu en masse, en volume ou en unité de prises</p> <p>Forme pharmaceutique</p> <p>Voie d'administration</p> <p>Le cas échéant : mention du destinataire</p> <p>Numéro de lot</p> <p>Numéro d'enregistrement attribué lors de la dispensation de la préparation</p> <p>Date limite utilisation</p> <p>Nom et code postal de la pharmacie ayant dispensé la préparation</p>
<p>Pour les préparations contenant des substances vénéneuses dont le conditionnement primaire contient plus qu'une dose d'utilisation :</p> <p style="text-align: center;">Uniquement sur ordonnance</p>

Exemple d'étiquetage B6

Retour logigramme

Préparation administrée directement au patient, non liquide, non administrée par voie injectable, orale, sublinguale ou perlinguale et se présentant sous forme d'ampoules ou autres petits conditionnements primaires

Cas particulier d'une préparation contenant une substance vénéneuse et dont le conditionnement primaire ne contient qu'une seule dose d'administration

<p>Pommade ophtalmique de « Substance active 1 et substance active 2 » Substance active 11,3 mg Substance active 2.0,2 mg pour un récipient unidose de X g</p> <p>Ne pas avaler</p> <p>Lot 00F000 EXP. 00/0000 Numéro d'enregistrement <input type="text"/></p> <p>Pharmacie de l'ANSM 93285</p>

PRÉPARATION ADMINISTRÉE DIRECTEMENT AU PATIENT :

Préparation non liquide non administrée par voie injectable, orale, sublinguale ou perlinguale et se présentant sous forme d'ampoules ou autres petits conditionnements primaires

Etiquette B6

Nom de la préparation Jusqu'à 3 substances actives, la ou les Dénominations communes Dosage Contenu en masse, en volume ou en unité de prises Forme pharmaceutique Voie d'administration Le cas échéant : mention du destinataire Numéro de lot Numéro d'enregistrement attribué lors de la dispensation de la préparation Date limite utilisation Nom et code postal de la pharmacie ayant dispensé la préparation
Pour les préparations contenant des substances vénéneuses Ne pas avaler
Pour les préparations contenant des substances vénéneuses dont le conditionnement primaire contient plus qu'une dose d'utilisation : Uniquement sur ordonnance